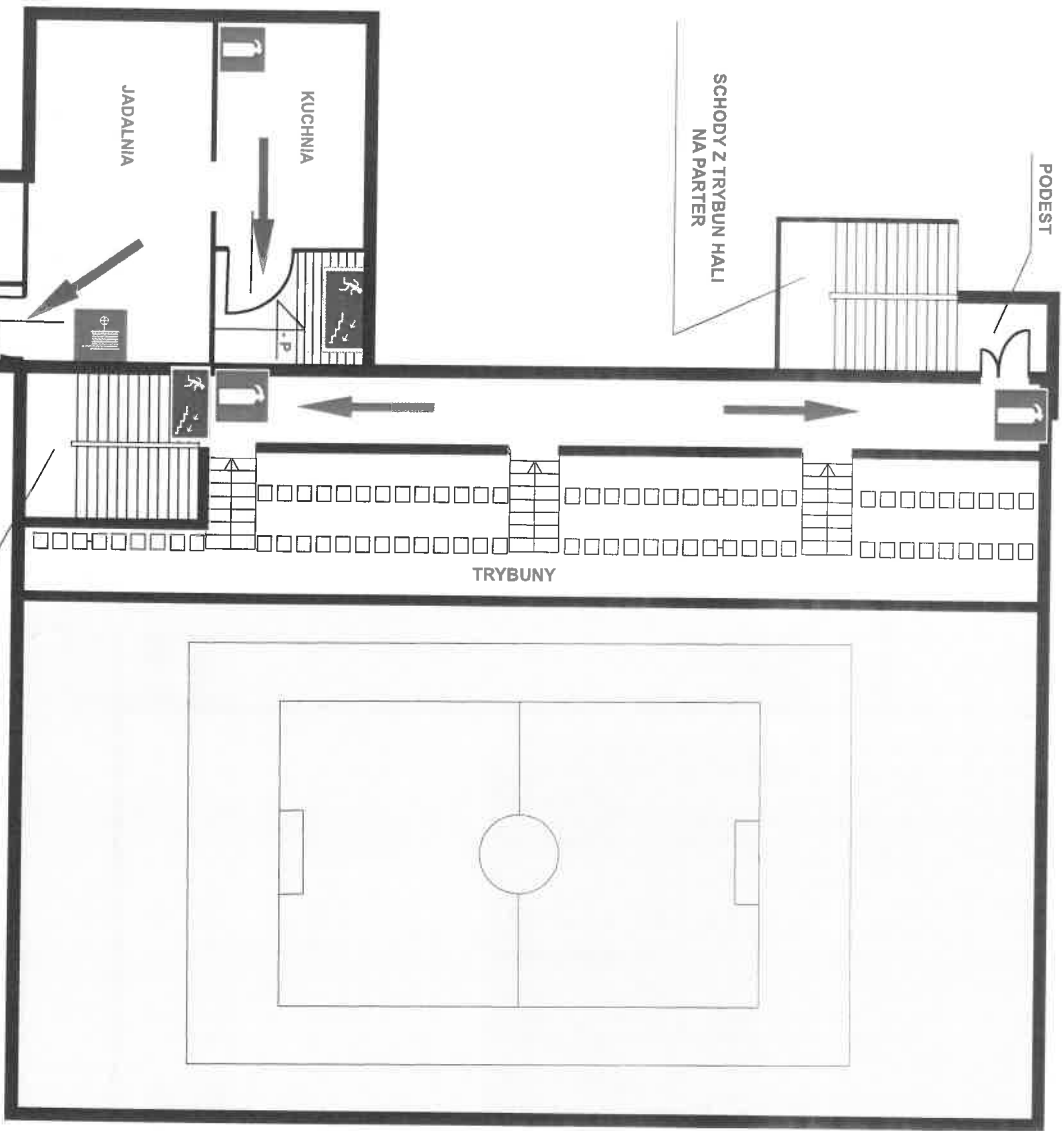
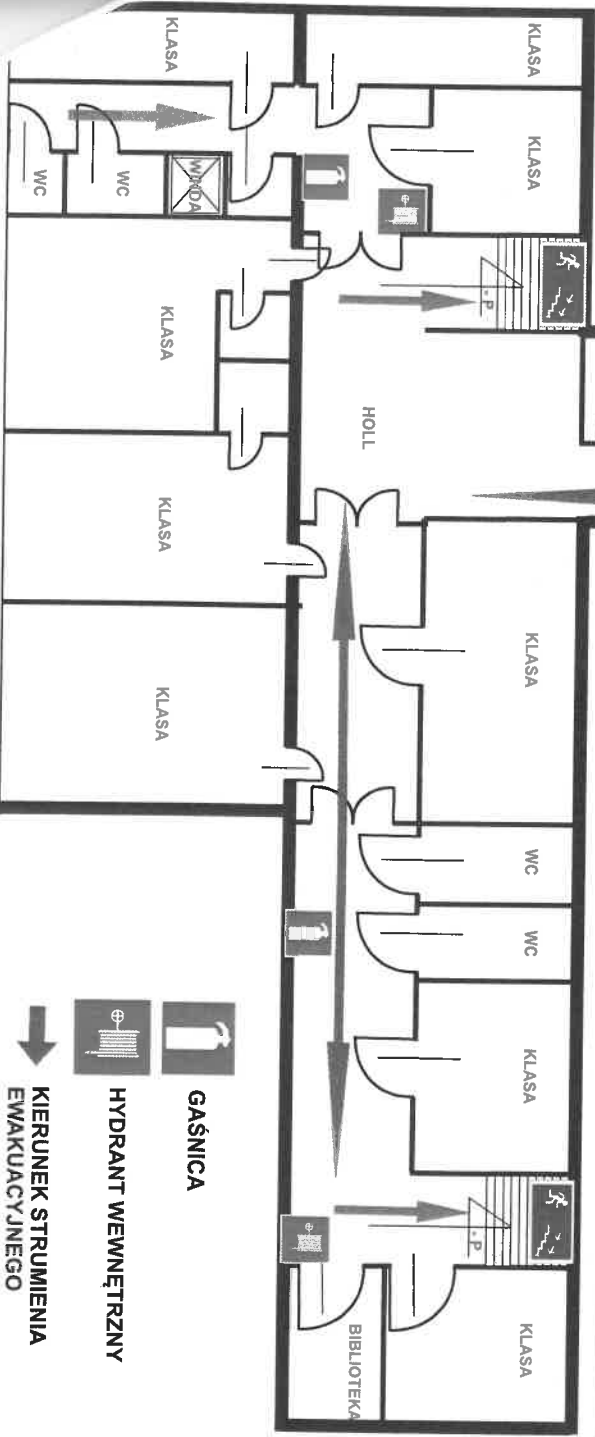


ZAŁĄCZNIK NR 4 - SZKOŁA PODSTAWOWA NR 3 w Wieliczce - RZUT I PIĘTRA



Powierzchnia budynku	3600 m <sup>2</sup>
Wysokość	11 m
Ilość stref pożarowych	1
Strefy zagrożone wybuchem	1
Liczba kondygnacji nadziemnych	3
podziemnych	1
Gęstość obciążenia ogniowego	-
Kategoria ZL	ZL III
Przewidywana liczba osób na kondygnacji	160
Odległość od budynków sąsiednich	a > 8 m



GAŚNICA



HYDRANT WEWNĘTRZNY



KIERUNEK STRUMIENIA  
EWAKUACYJNEGO